

＼チャージ／
10,000円で
12,000円分

共通券 4,000円 / 一般券 8,000円

お買い物ができる！



お申込み内容

応募期間 令和6年 **4月15日**(月)9:00～
4月29日(月)23:59 まで

※10,000円から購入ができ、**最大1人5万円**まで購入が可能です。
※応募多数の場合は**抽選!**
※**抽選結果は4月30日にアプリ内にてご確認ください。**

使用期間 令和6年 **5月1日**(水)～**10月31日**(木)

対象者 スマートフォンをお持ちの方

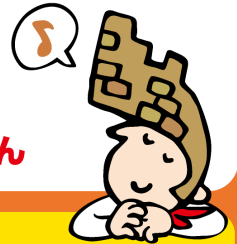
特徴 **10,000円単位でチャージ可能**
チャージ額の20%をその場でプレミアム付与
チャージ金額は自動的に「共通券」と「一般券」へ振り分けられます。

利用できない商品

税金・換金性の高いもの(商品券・ビール券・図書券・切手・はがき・プリペイドカード)及び公共料金・地代家賃等・業務用の支払・保険診療・保育料等・タバコ等の小売定価以外による販売が禁止されているもの。

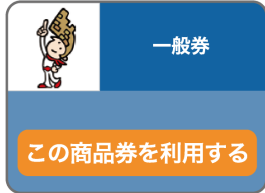
※チャージ分の金額は令和6年10月末日までご利用できます。
※スマートフォンのバージョンによってはご利用できない場合があります。インストール時にご確認ください。
※ご利用の際に、通信量に応じたパケット通信料金が発生します。

※購入後の返金はできません



共通券

大型店でもご利用いただけます。



一般券

大型店ではご利用できません。

⚠️ 加盟店(大型店含む)は紙ベースの商品券と一部ご利用店舗が異なります。必ずご確認ください。



共通券 **おのおのジョーpay**
一般券 **加盟店情報**
<https://oonojo.or.jp/>

おのおのジョーpay の利用方法



①アプリをインストール

・アプリストアから「おのおのジョーpay」アプリをインストール。



おのおのジョーpay
iOS版・Android版
インストールしてください



②新規会員登録

・アプリを開き、操作画面に従って新規会員登録。

③商品券の申込み方法

- ・ホーム画面右上の[追加する]ボタンを選択します。
- ・表示される商品券を選択します。(共通券・一般券のセット販売のみとなります。)
- ・ご利用のスマートフォンの電話番号を入力します。
- ・登録した電話番号にSMS(ショートメッセージ)で届く数字4桁の認証コードを入力します。
- ・申込金額を選び、申込内容を確認後、[抽選に申し込む]を選択します。
- ・抽選への申込みが完了しました。※抽選結果はアプリ内にて確認できます。

④商品券の購入方法

- ・ホーム画面に表示される商品券の[抽選結果を見る]を選択します。
- ・申込内容確認後[お支払い方法案内へ進む]を選択します。
- ・希望のコンビニを選択するとQRコード(番号)が表示されます。
- ・案内に従い支払い手続きをします。

チャージ可能店舗



あなみと、コンビニ、
FamilyMart



Seicomart



動画版

こちらから
詳しい手順を
確認できます



紙版



⑤店舗での利用方法

「共通券」と「一般券」ではご利用店舗が異なりますのでご注意ください。

- ・お店に **おのおのジョーpay** の利用を伝えます。アプリを開き、店頭でQRコードをスキャンします。
- ・支払い金額を入力し店舗に金額を見せ、店舗側が正しい支払金額であることを確認後[支払う]を選択します。
- ・[支払う]を選択した時点で支払い手続きは完了します。

※必ず店員と金額確認を行ってください。

※[支払う]を選択した時点で手続きが完了するのでご注意ください。



【お問合せ先】 **おのおのジョーpay** に関する
コールセンター

受付時間/9:00～19:00

受付期間/令和6年4月15日～10月31日

☎️ **0120-002-013**